

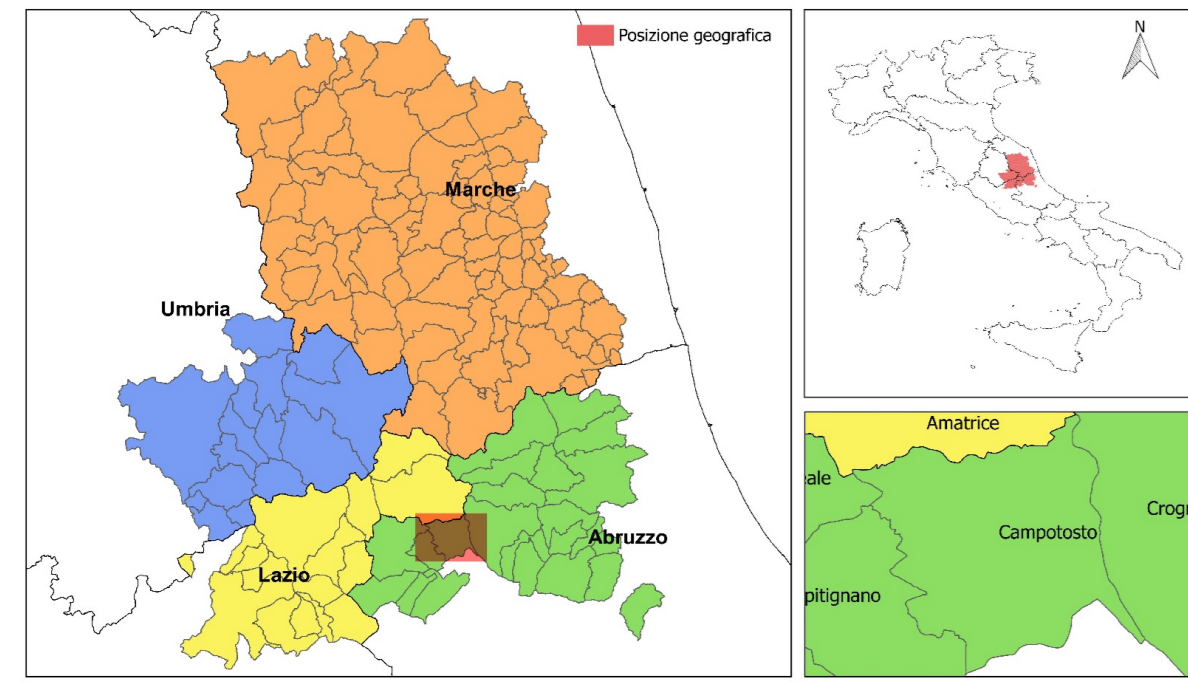
**COMMISSARIO STRAORDINARIO  
RICOSTRUZIONE SISMA - 2016**

Microzonazione Sismica di Livello 3 del Comune di Campotosto ai sensi dell'Ordinanza del Commissario Straordinario n. 24 registrata il 15 maggio 2017 al n. 1065

**Carta geologico-technica**

Scala 1: 5.000

Regione Abruzzo  
Comune di Campotosto

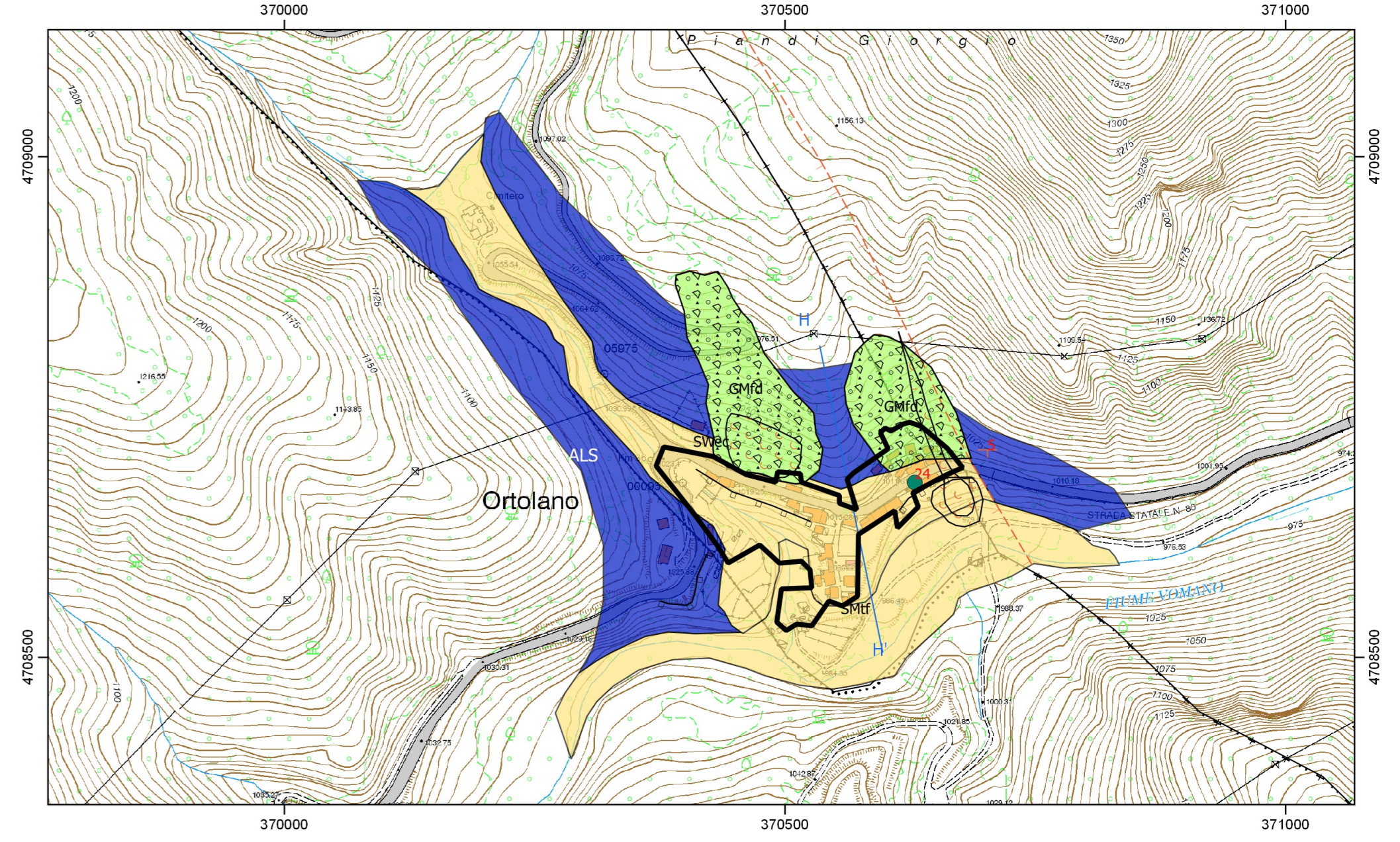
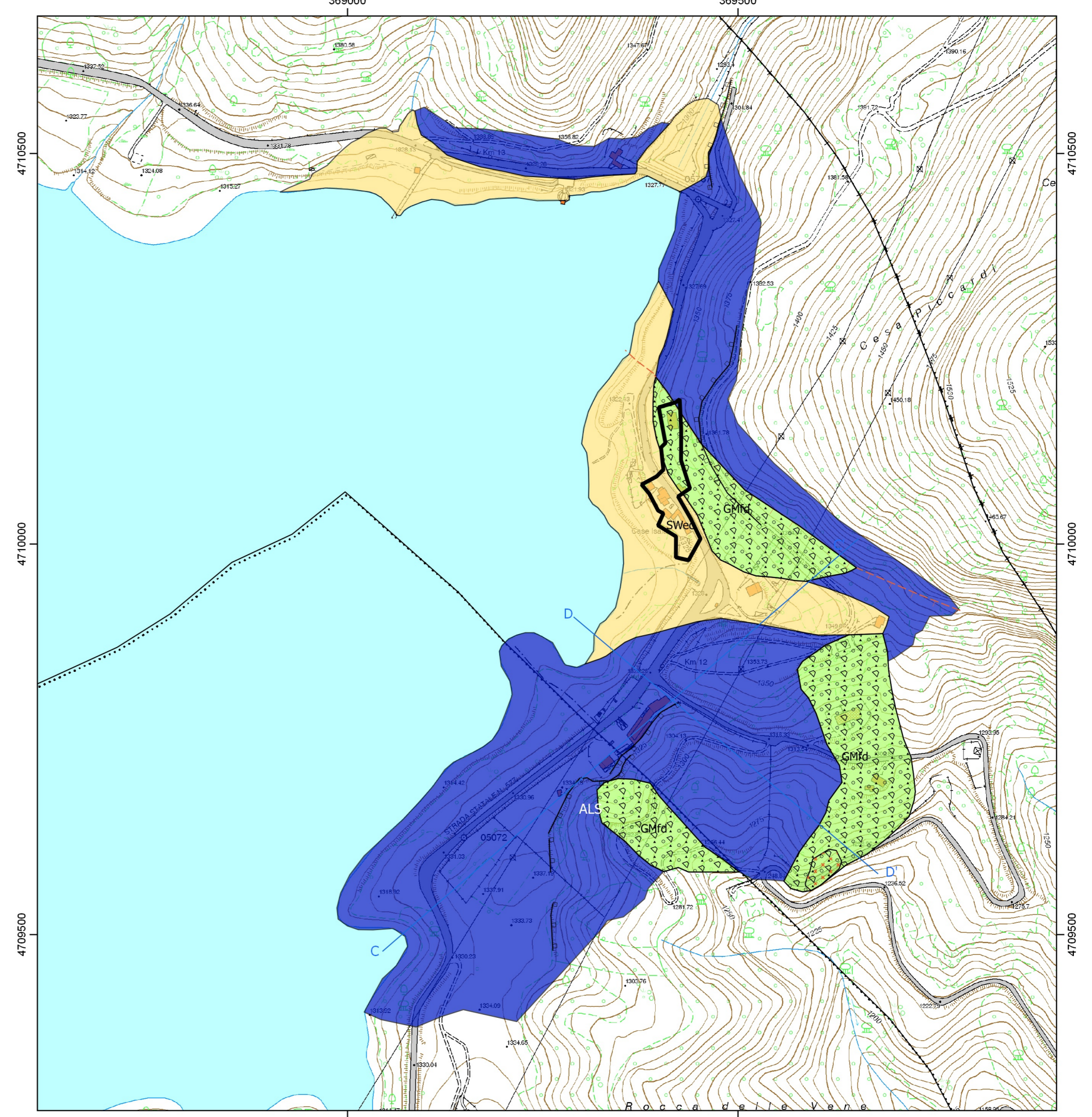
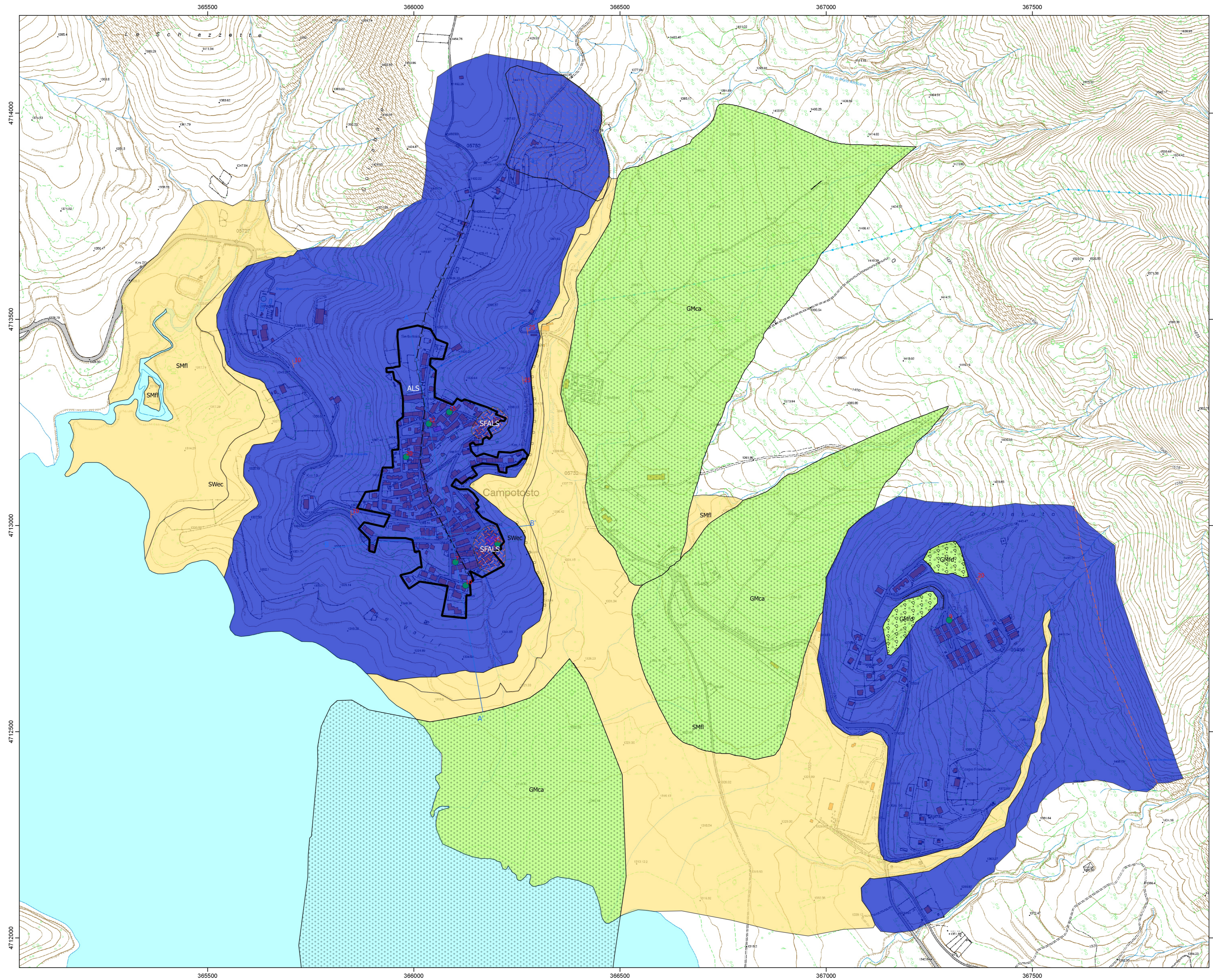


**Soggetto realizzatore**  
Dott. ssa Geol. Katia D'ONOFRIO  
Dott. Geol. Silvio TATONI

**Data e revisione**  
DICEMBRE 2017

**CENTROMS**  
CENTRO PER LA  
MICROZONAZIONE SISMICA  
E LE SUE APPLICAZIONI

**Collaboratore:**  
Dott. ssa Geol. Arianna PRESICCI



**Legenda**

**Carta Geologico Tecnica per la microzonazione sismica**

**Terreni di copertura**

- GM - Ghiaie limose, miscela di ghiaia, sabbia e limo
- SW - Sabbie pulite e ben assortite, sabbie ghiaiose
- SM - Sabbie limose, miscela di sabbia e limo

**Substrato Geologico**

- ALS - Alternanza di litotipi, stratificato
- SFALS - Alternanza di litotipi, stratificato, fagurato/alterato

**Instabilità di versante**

- FR,A - scorrimento
- FR,A - colata
- FR,A - complessa
- FR,Q - scorrimento
- FR,Q - colata
- FR,Q - complessa
- FR,I - scorrimento
- FR,J - colata
- FR,J - complessa

**Elementi tettonico strutturali**

**Elineari**

- Faglia attiva e capace diretta (traccia certa)
- Faglia attiva e capace diretta (traccia incerta)
- Faglia non attiva diretta certa
- Faglia non attiva diretta incerta

**Elementi geologici ed idrogeologici**

**Forme di superficie e sepolte**

**Elineari**

- Cresta
- Orlo di terrazzo fluviale (10-20m)
- Orlo di terrazzo fluviale (> 20m)
- Orlo di scarpata morfologica naturale o artificiale (10-20 m)
- Orlo di scarpata morfologica naturale o artificiale (> 20 m)

**Forme**

- Conoidi alluvionali
- Falda idrica

**Geoidr**

- Giacitura strati
- Pozzo o sondaggio che ha raggiunto il substrato geologico (m)
- Pozzo o sondaggio che non ha raggiunto il substrato geologico (m)
- Profondità (m) delle falde in aree con sabbie e/o ghiaie

**Traccia sezione geologica**

- Traccia della sezione geologica
- Località MS3

